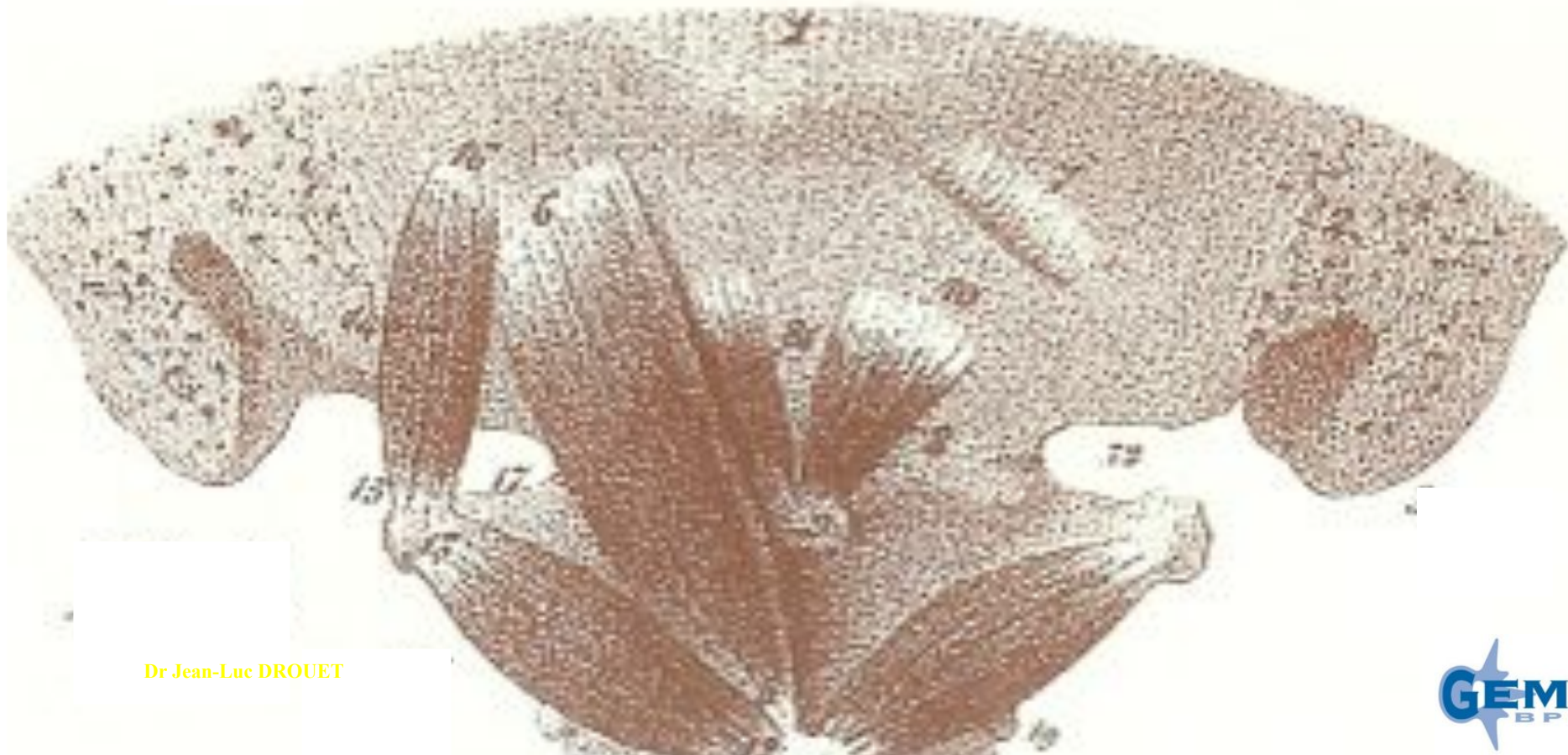


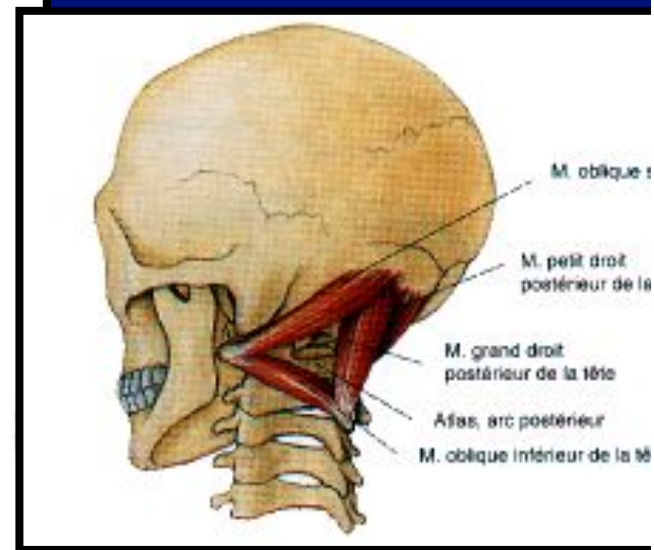
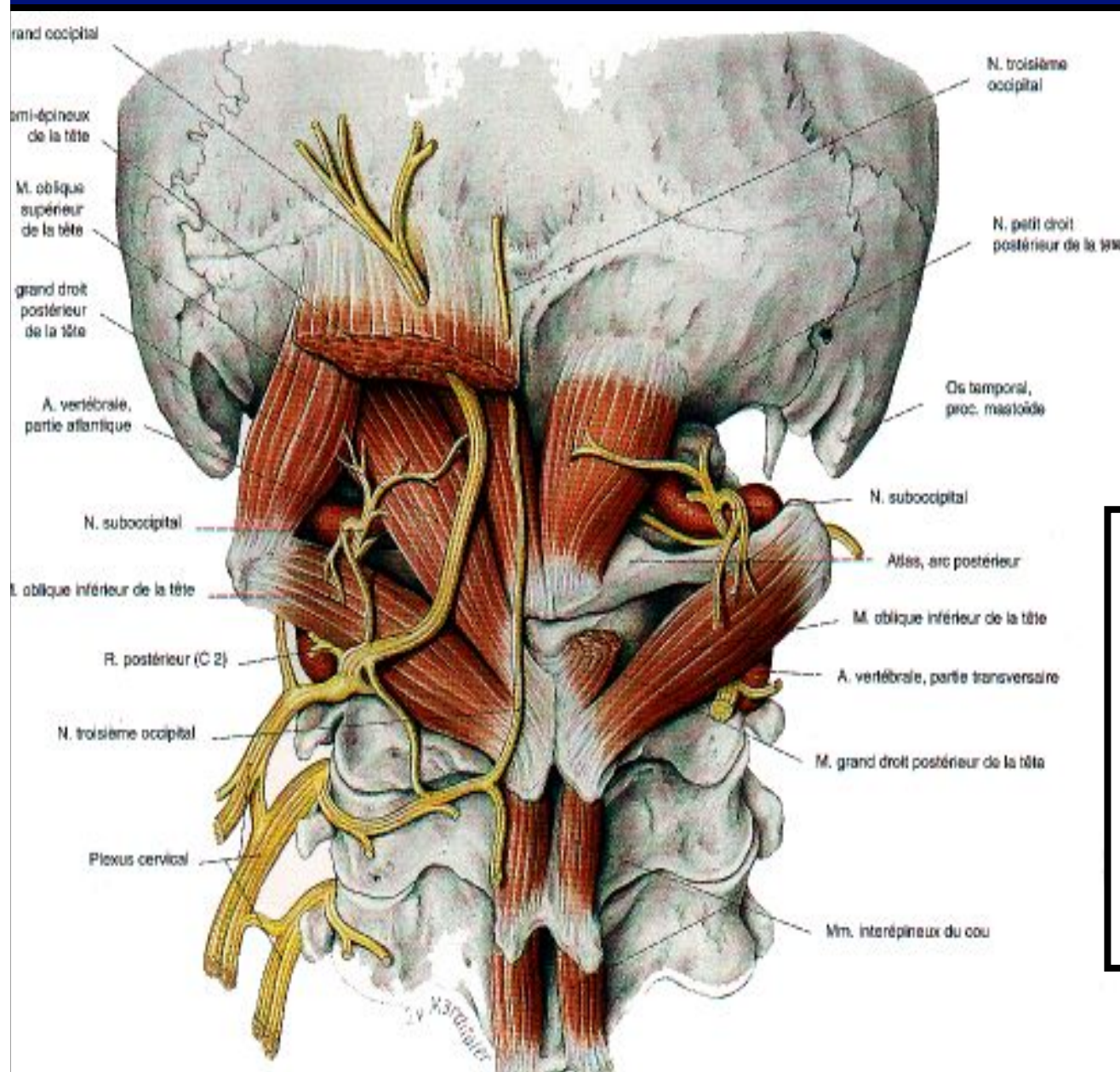
MUSCLES SUBOCCIPITAUX

C0-C1-C2



Dr Jean-Luc DROUET

MUSCLES SUBOCCIPITAUX



MUSCLES SUBOCCIPITAUX

- Deux muscles antérieurs
- Quatre muscles postérieurs

MUSCLES SUBOCCIPITAUX

- **Deux muscles antérieurs**

petit droit antérieur de la tête : C0 – C1

Droit latéral de la tête : C0 – C1



MUSCLES SUBOCCIPITAUX

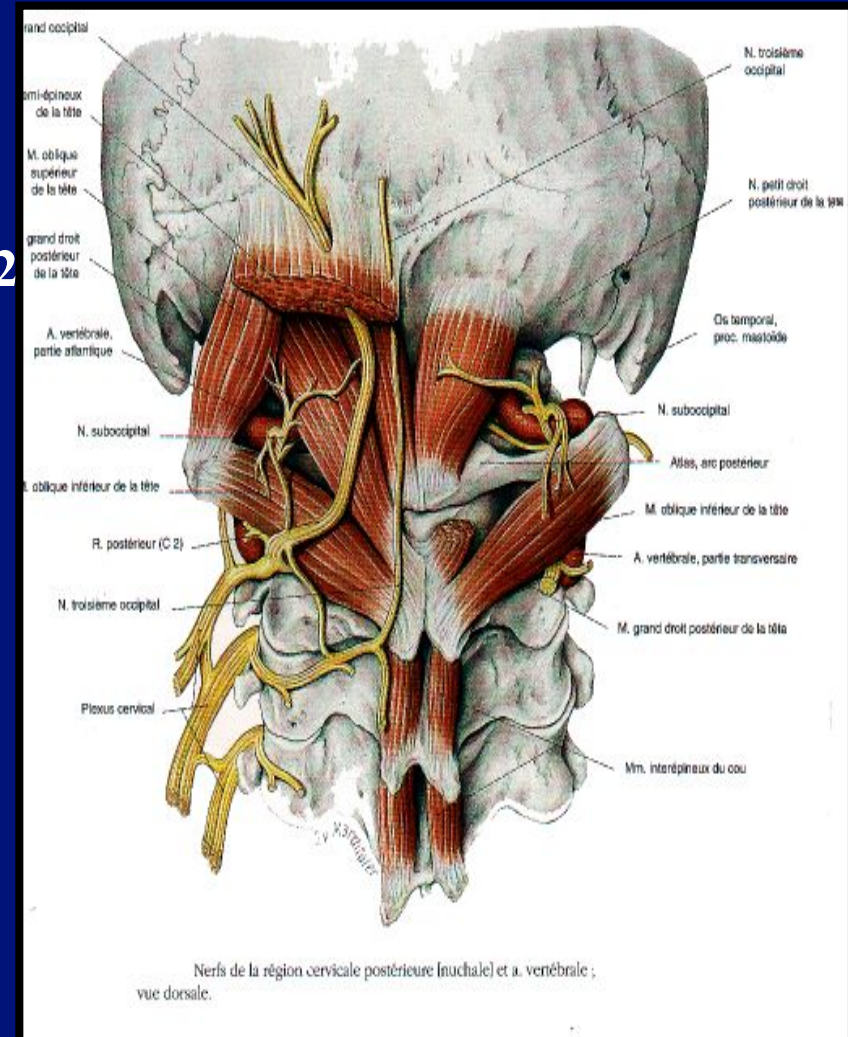
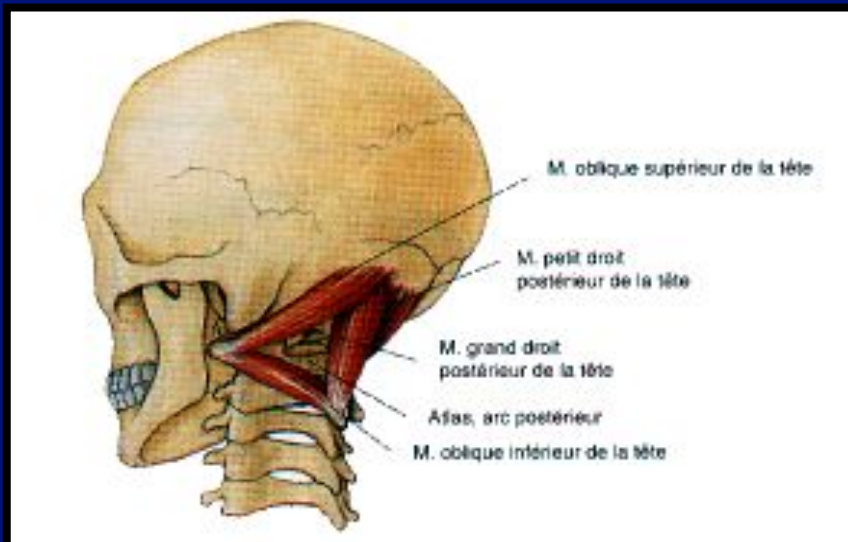
- **Quatre muscles postérieurs**

Grand droit postérieur de la tête C0 – C2

Petit droit postérieur de la tête C0 - C1

Oblique supérieur de la tête C0 - C1

Oblique inférieur de la tête C1 – C2



CARACTERISTIQUES PHYSIOLOGIQUES GENERALES

œil oreille artère vertébrale

- **Muscles staturaux**(sauf oblique inférieur)
- **Rôle de vigilance et d'ajustement proprioceptif permanent de la tête pour :**
 - orientation fine de la tête :
 - œil = horizontalité du regard
 - oreille = équilibre
 - La récupération des erreurs sous-jacentes
 - La protection de **l'artère vertébrale**

MUSCLES SUBOCCIPITAUX

- **Deux muscles antérieurs**

petit droit antérieur de la tête

Droit latéral de la tête

- **Quatre muscles postérieurs**

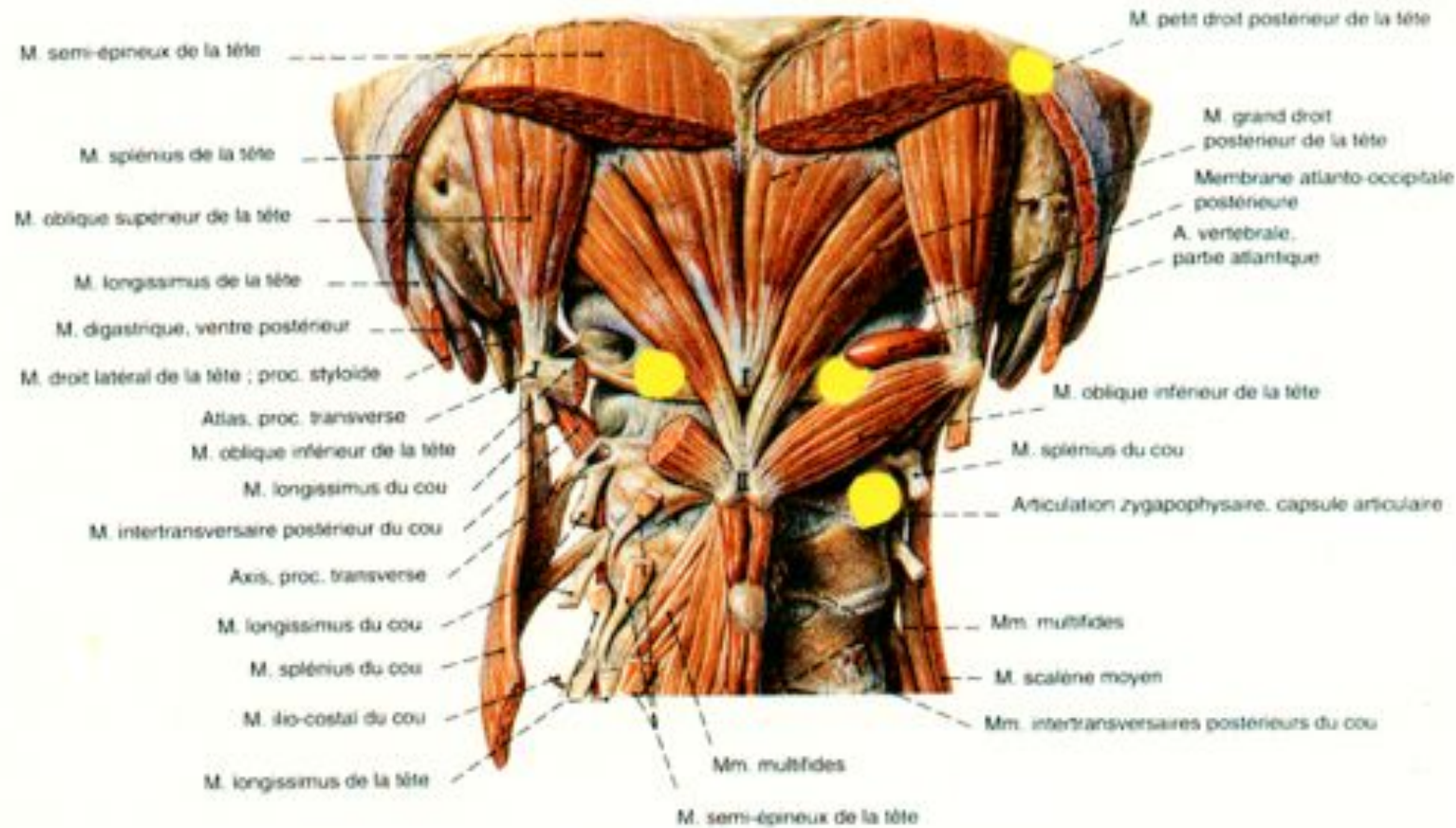
Grand droit postérieur de la tête

Petit droit postérieur de la tête

Oblique supérieur de la tête

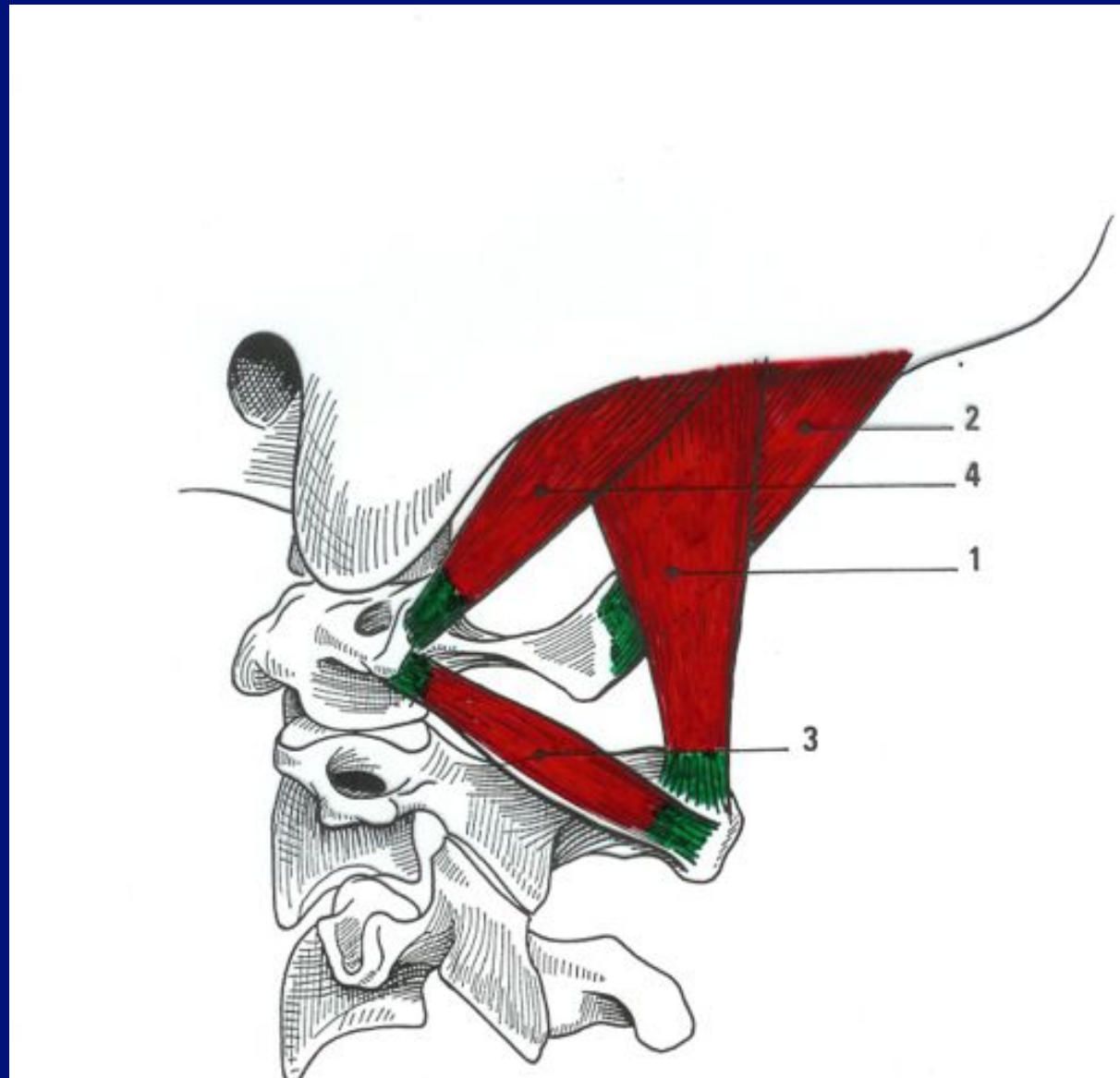
Oblique inférieur de la tête

OBLIQUE SUPERIEUR DE LA TÊTE

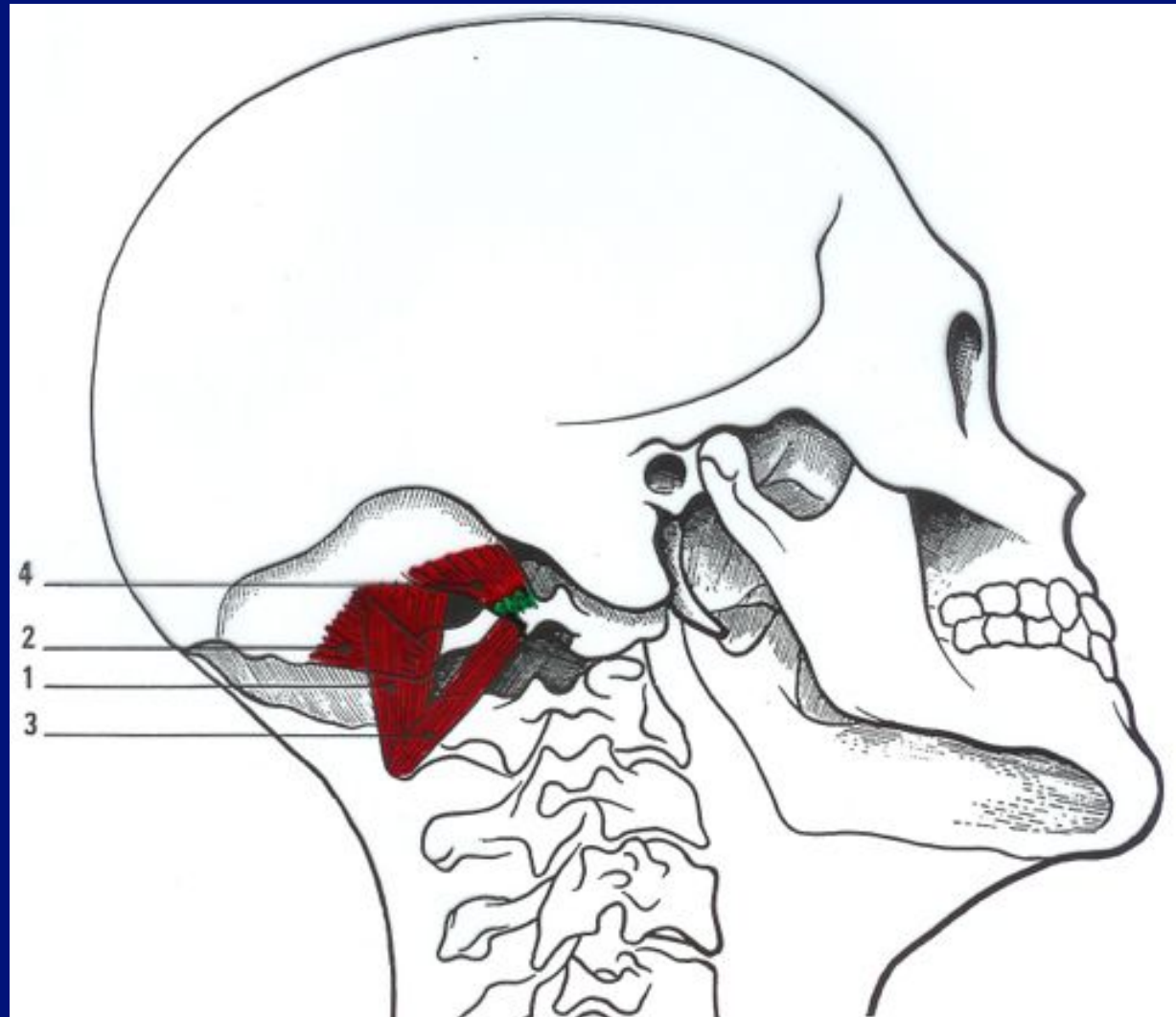


Muscles sub-occipitaux ;
 vue dorsale.
 I = tubercule postérieur de l'Atlas
 II = proc. épineux de l'axis

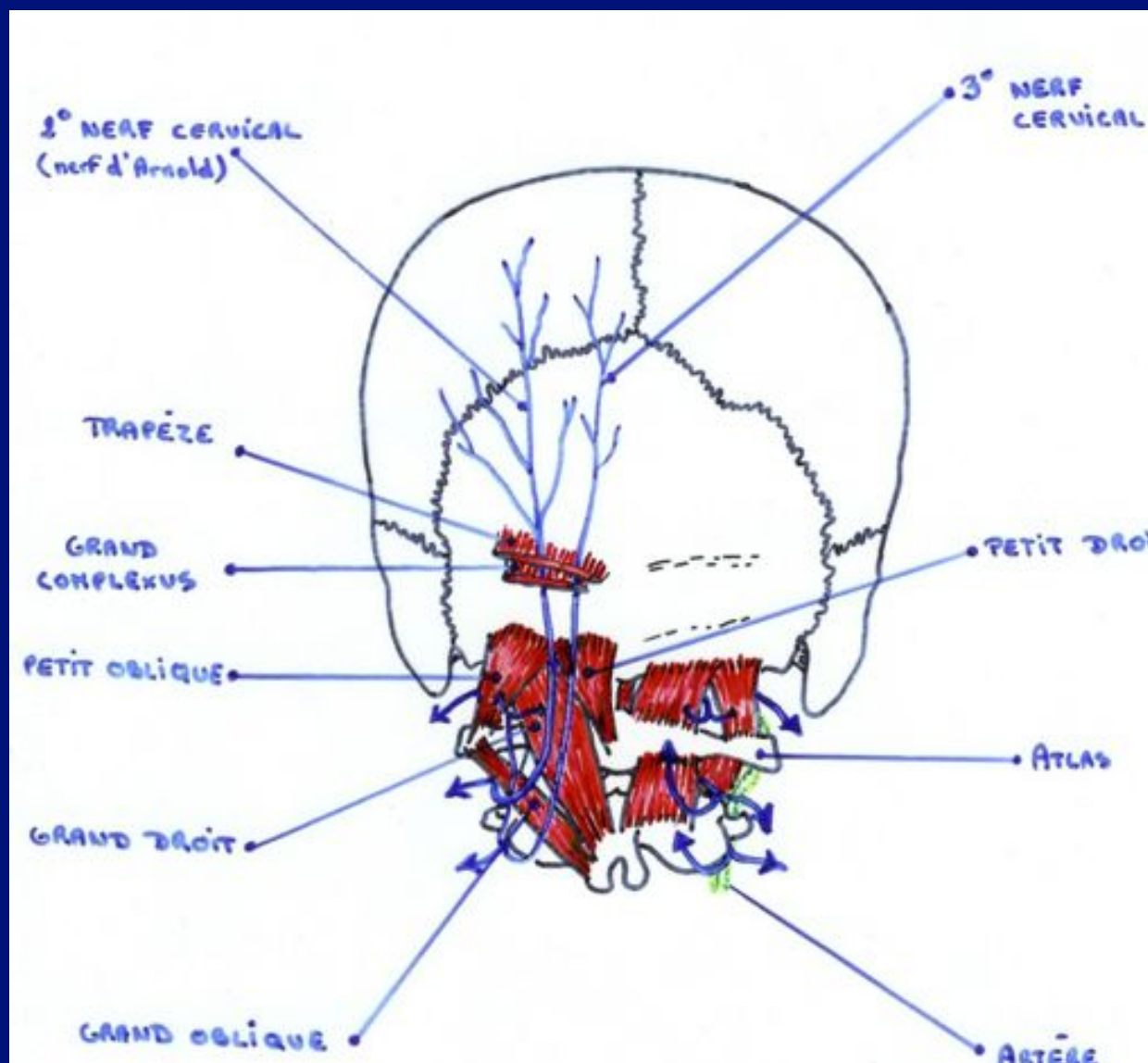
ANATOMIE



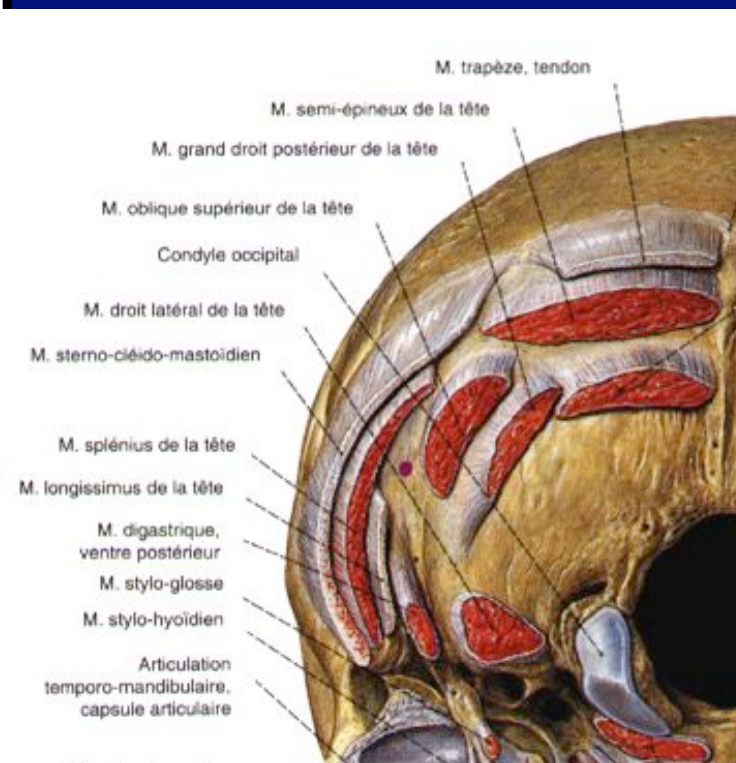
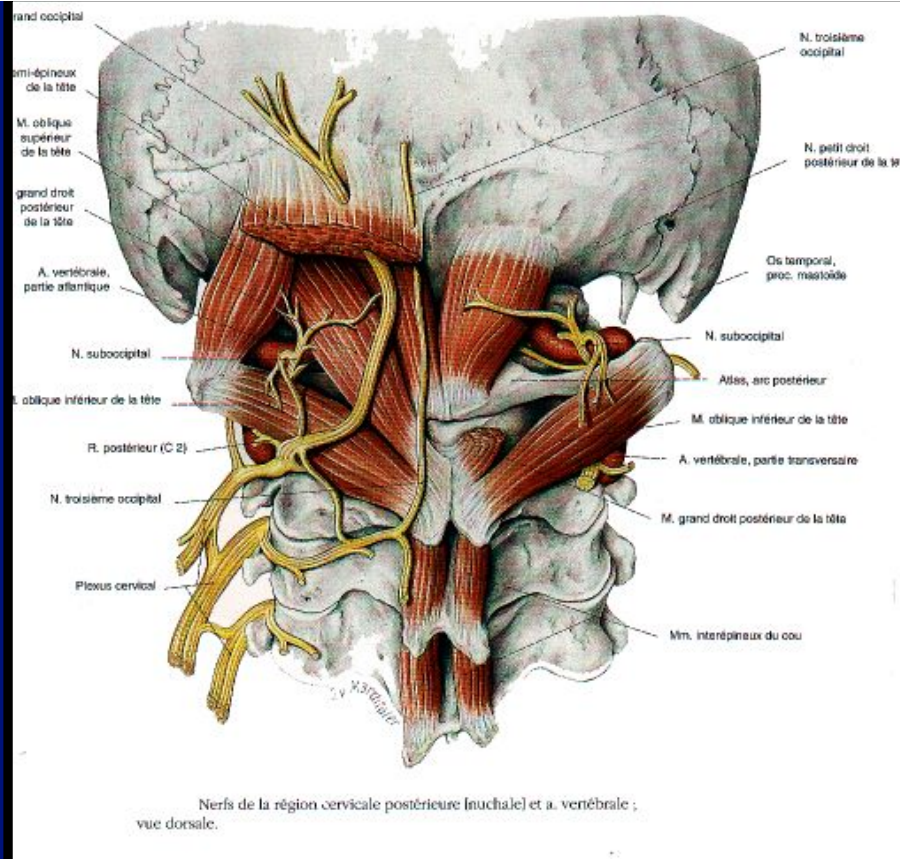
ANATOMIE



ANATOMIE



ANATOMIE



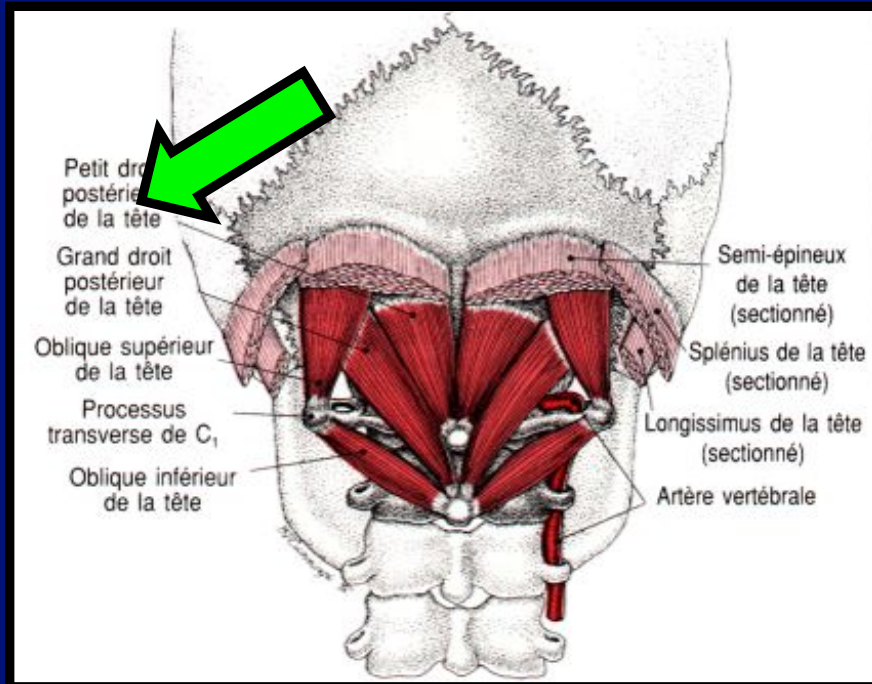
Origine :
apophyse transverse de C1.

Terminaison :
entre les 2 lignes courbes
occipitales.

Innervation : 1er nerf cervical.

PHYSIOLOGIE

contemporain de la dysfonction C0-C1

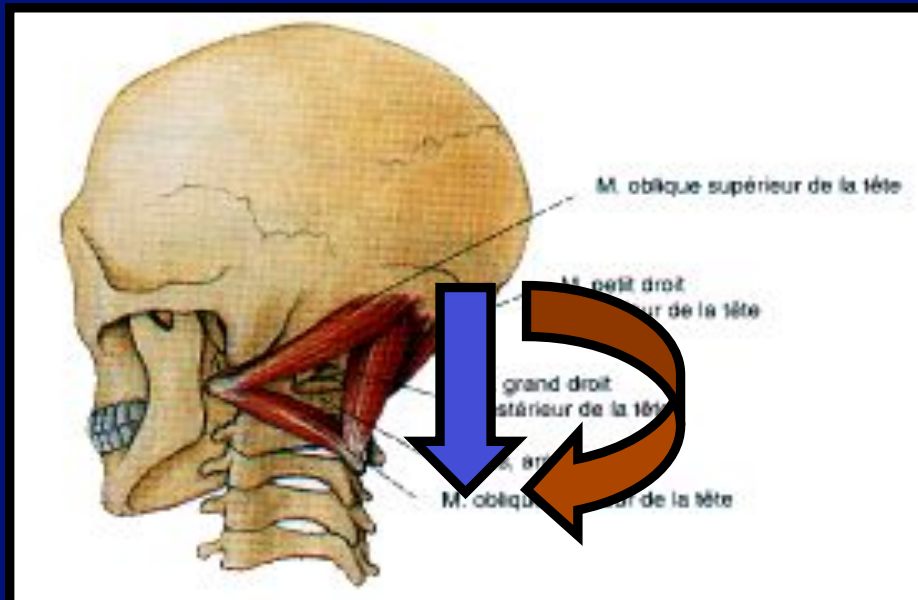


- Extension

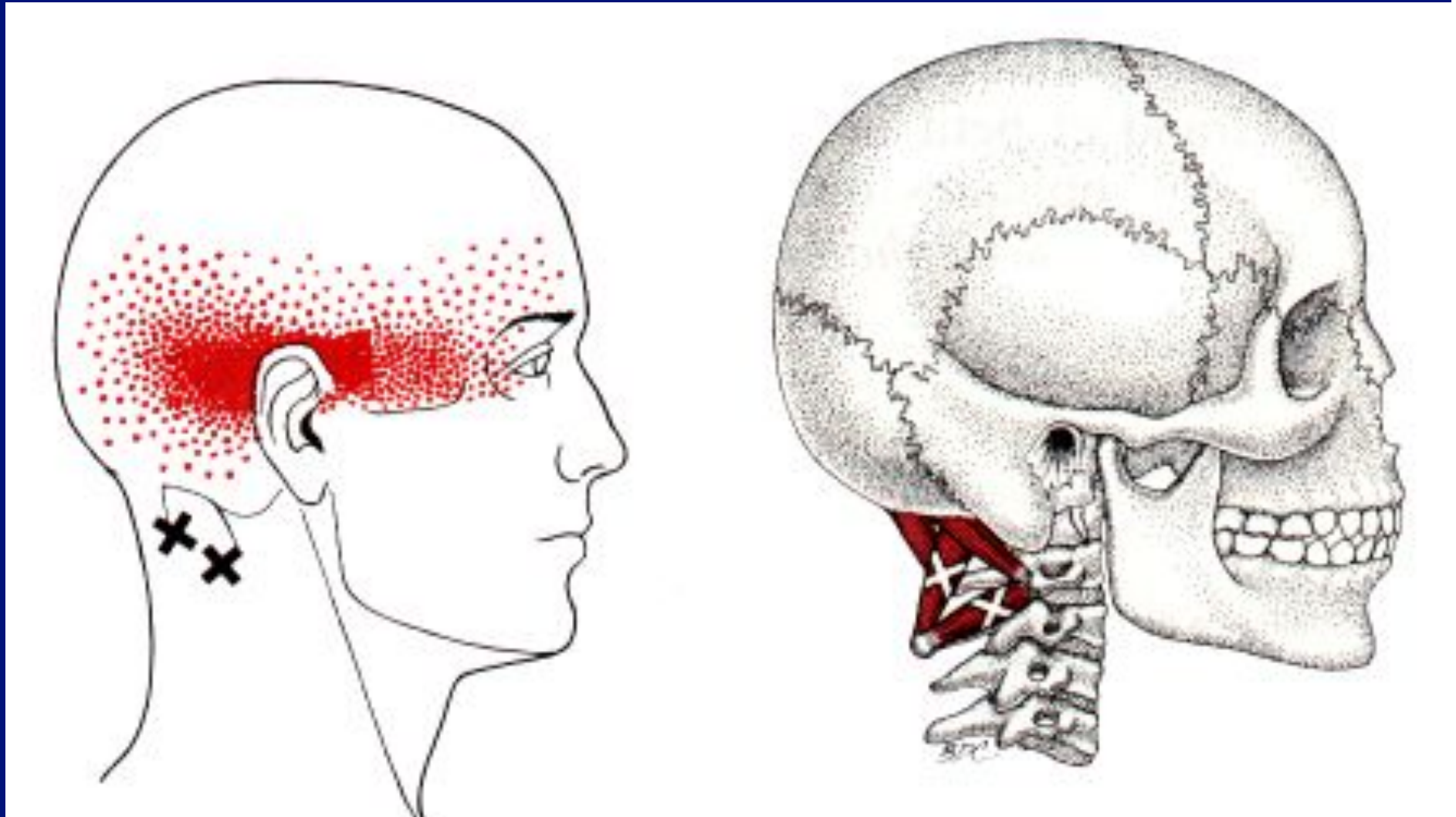
- Inflexion latérale du côté contracturé

- Rotation controlatérale

Deuxième degré



POINTS TRIGGER DES SUBOCCIPITAUX



Remarques

- En myotensif cervical haut, la durée de la contraction est de 12 secondes avec un relâchement de 24 secondes. Cette manœuvre étant répétée 3 fois.

Le retour à la position neutre se fait en distraction+++.

On réitère le traitement pour le muscle controlatéral avec une contraction d'une durée de 6 secondes.

Faire des LACHAGES en fin de traitement pour récupérer la vigilance.

- En traitant le muscle petit oblique, on traite l'articulation C0-C1.

P.O.Dt. :
Menton suédois, flexion C0-C1
Inflexion latérale droite + rotation droite (2^{ème} degré)

On demande une rotation gauche que l'on oppose

Pouce sur transverse de C1 à droite, un doigt sur l'insertion supérieure. P.O.D. rotation G : on met le muscle en position .lg le D.

C1-PO : équilibration artère vertébrale

P.O.D. 2^{ème} degré :

Prise mentonnière pour régler la flexion, index et pouce sur C1. Le pouce teste le P.O.Dt On fait flexion C0C1 et une petite rotation droite du côté de la lésion en C0C1. On demande au patient de remettre la tête droite. On sent sous le pouce le muscle se contracter. Il faut peu de traction.

MUSCLES SUBOCCIPITAUX

- **Deux muscles antérieurs**

petit droit antérieur de la tête

Droit latéral de la tête

- **Quatre muscles postérieurs**

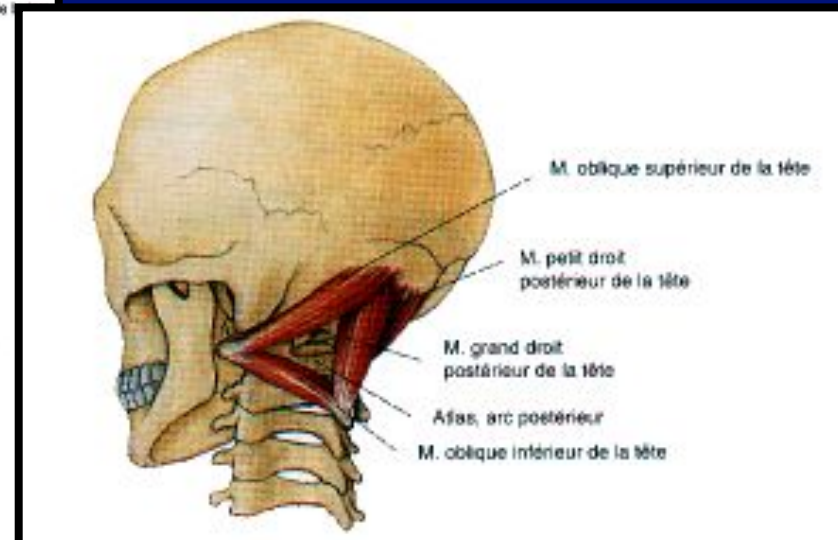
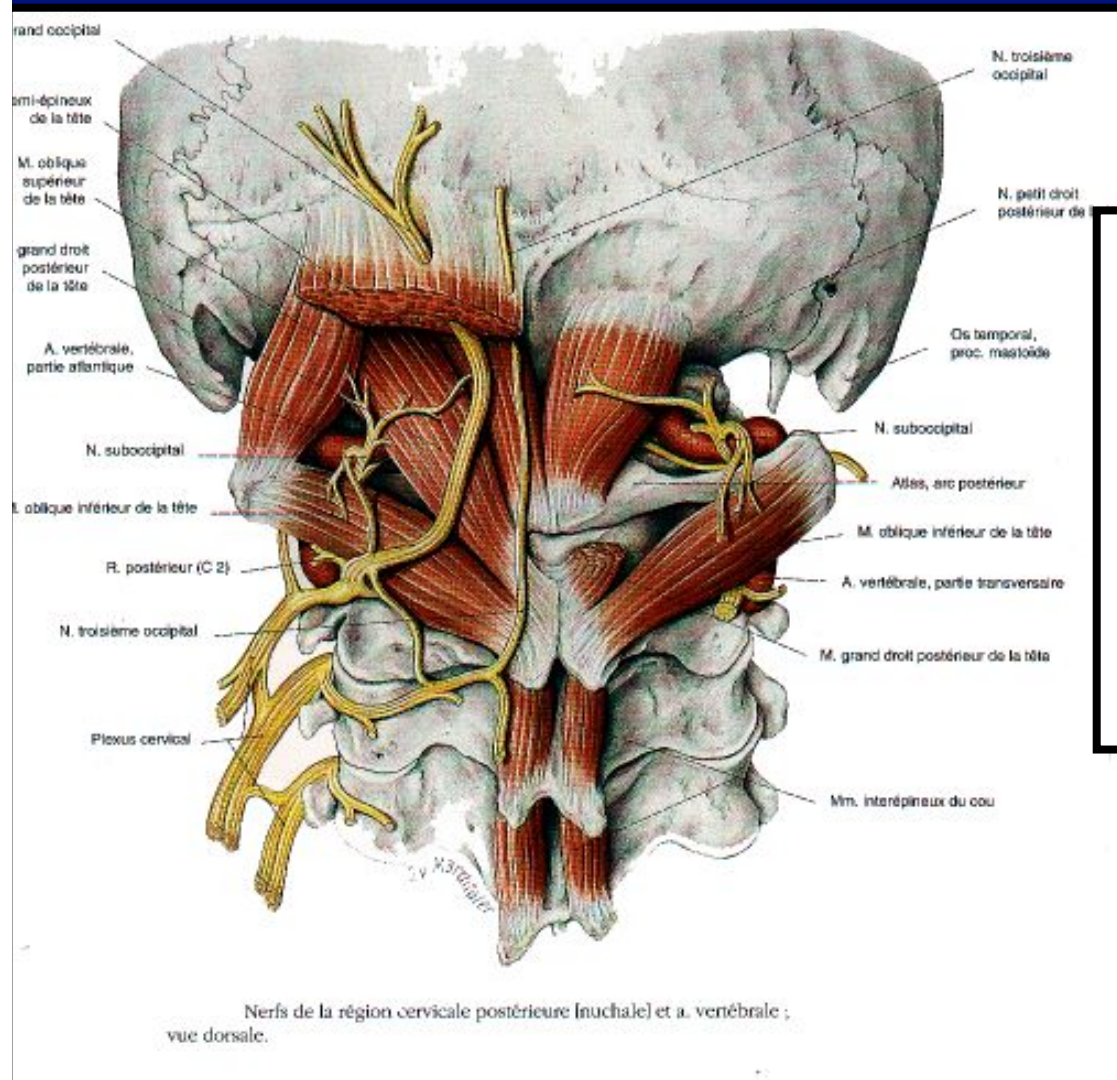
Grand droit postérieur de la tête

Petit droit postérieur de la tête

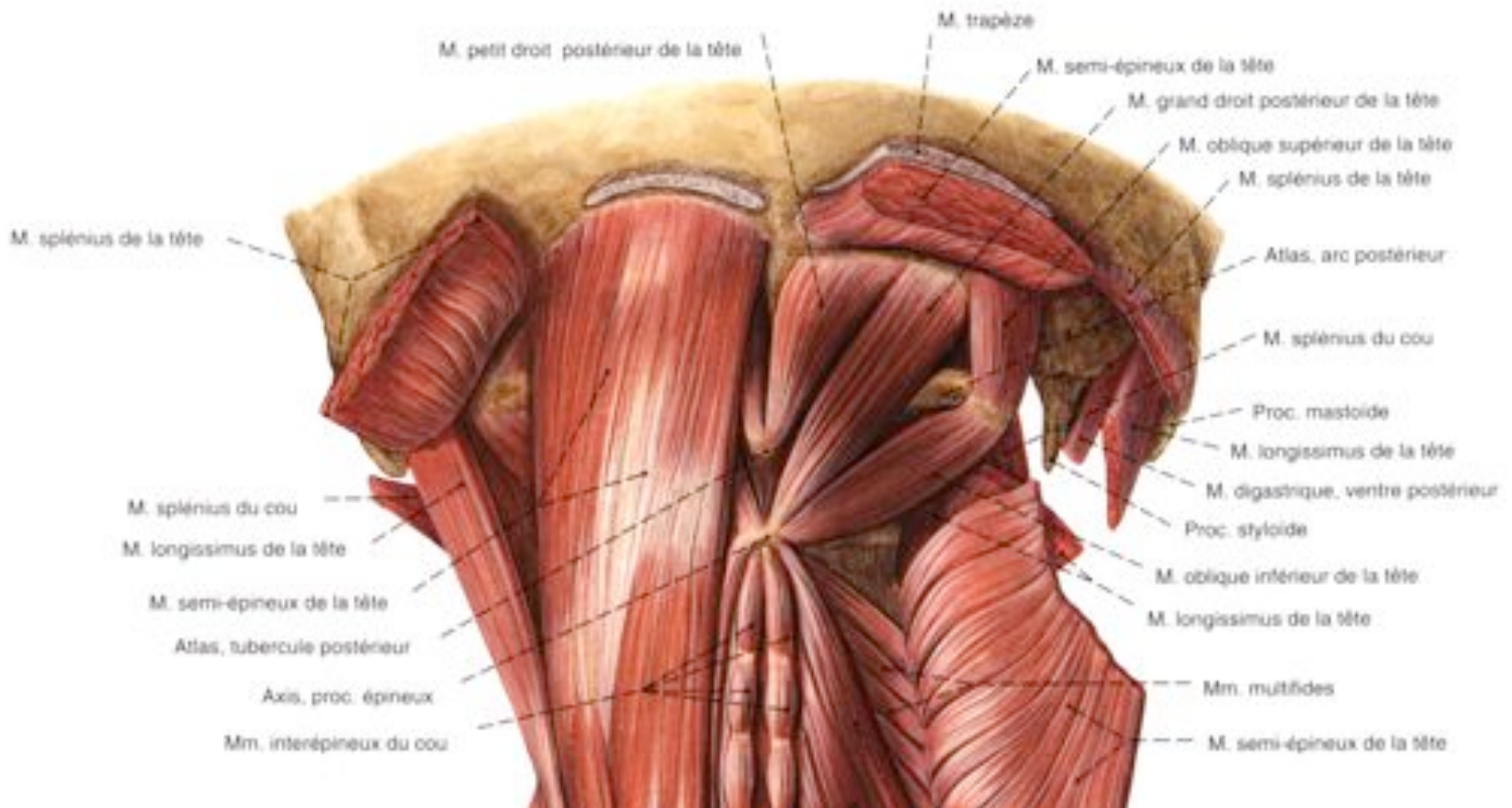
Oblique supérieur de la tête

Oblique inférieur de la tête

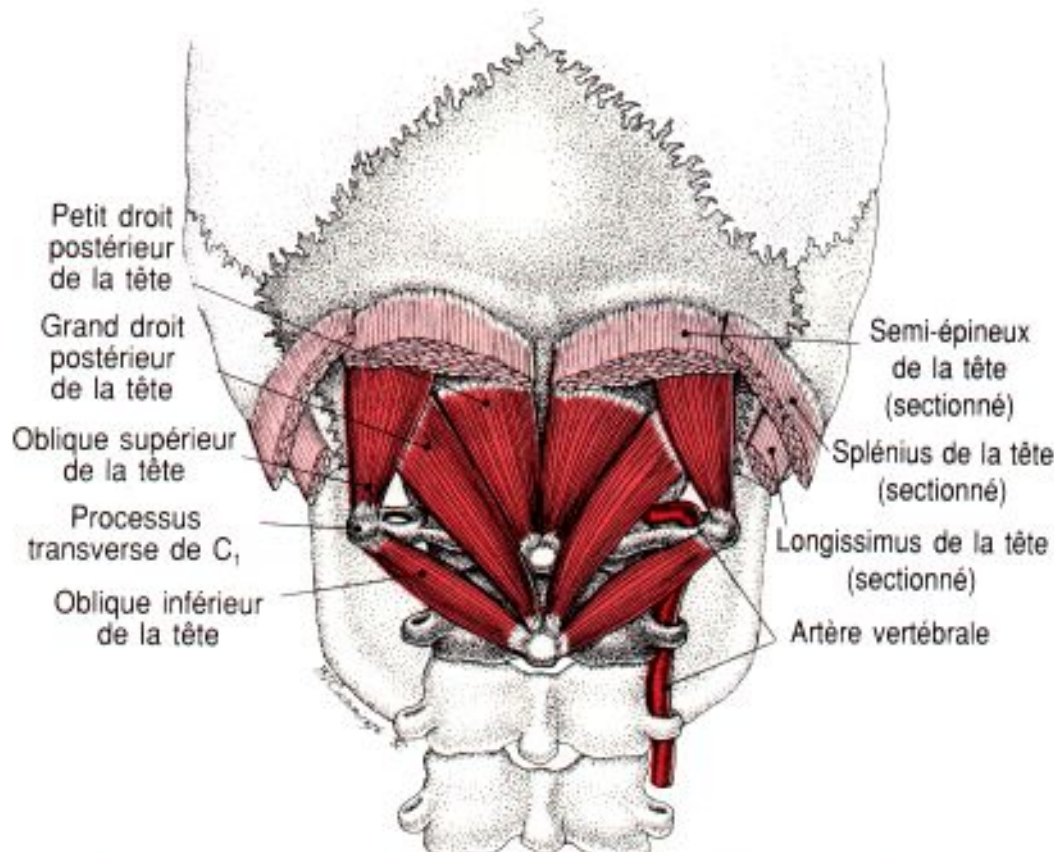
TECHNIQUES MYOFASCIALES : OBLIQUE INFÉRIEURE DE LA TÊTE



ANATOMIE



ANATOMIE



Origine :

Apophyse épineuse de C2

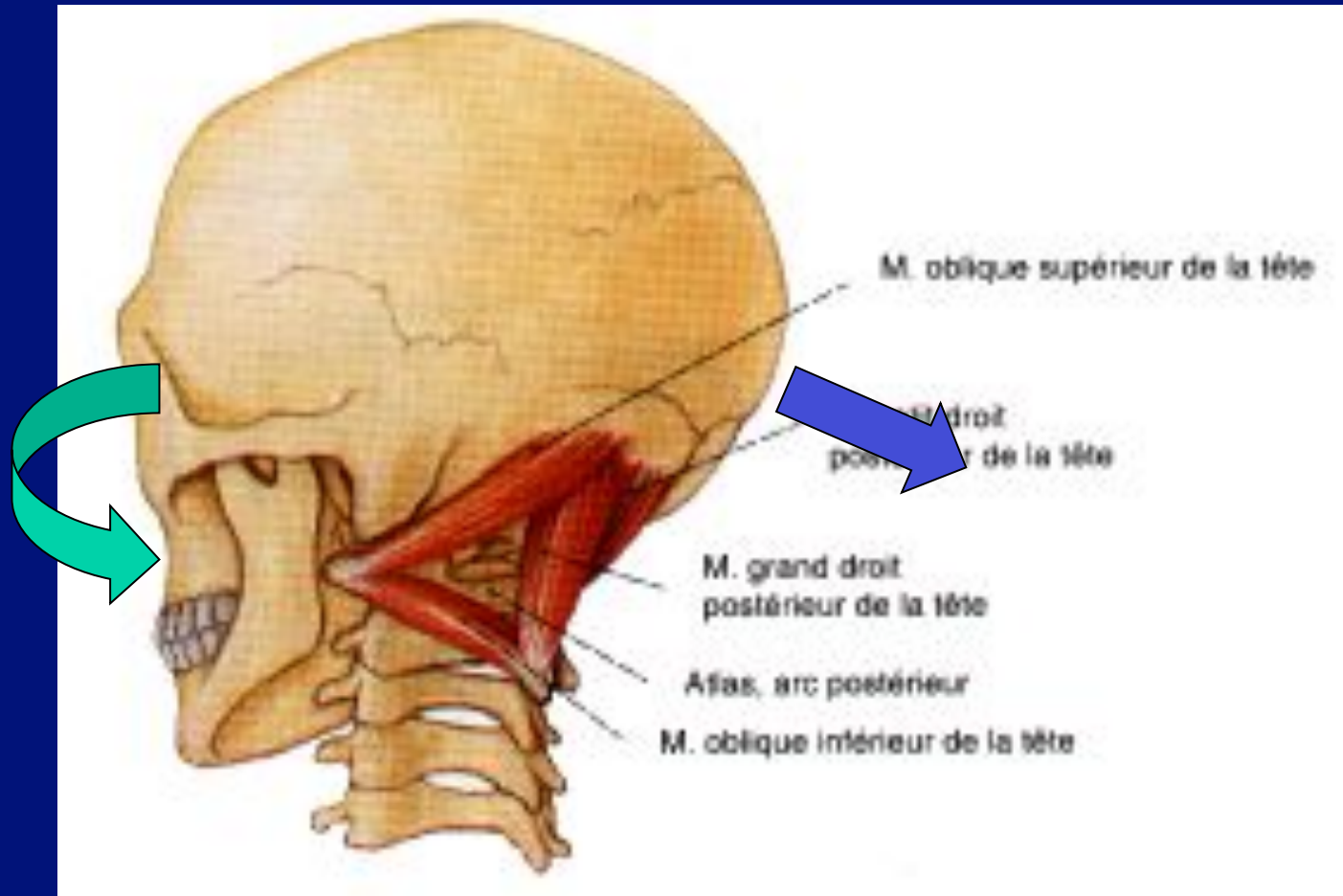
Terminaison :

Apophyse transverse de C1

Innervation :

Nerf sub-occipital (branche Postérieure de 1er nerf cervical)

PHYSIOLOGIE

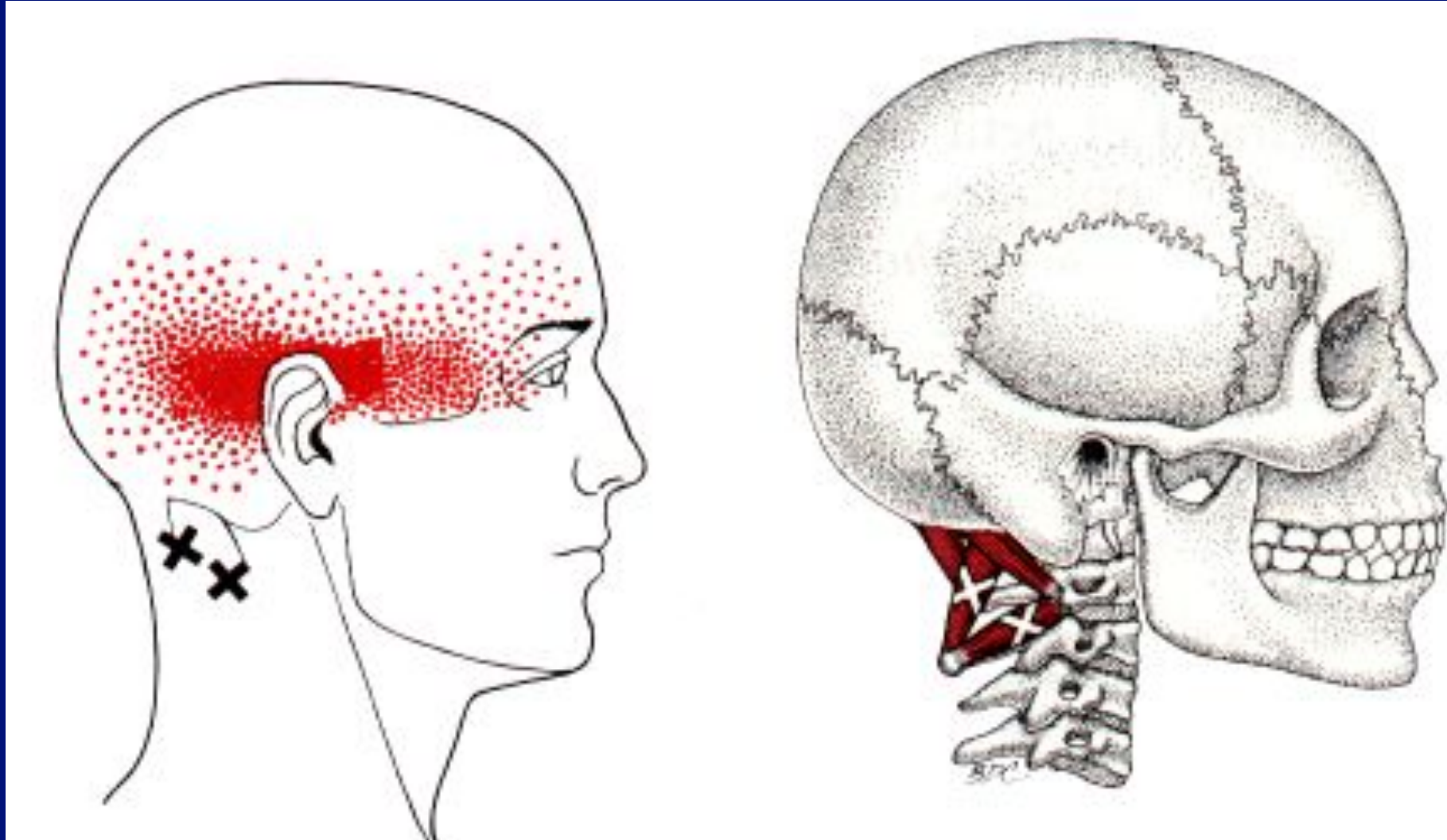


- Rotation homolatérale
- Extension

de la tête.
1er degré

*Contemporain de la
dysfonction de C1- C2.*

POINTS TRIGGER DES SUBOCCIPITAUX



MUSCLES SUBOCCIPITAUX

- **Deux muscles antérieurs**

petit droit antérieur de la tête

Droit latéral de la tête

- **Quatre muscles postérieurs**

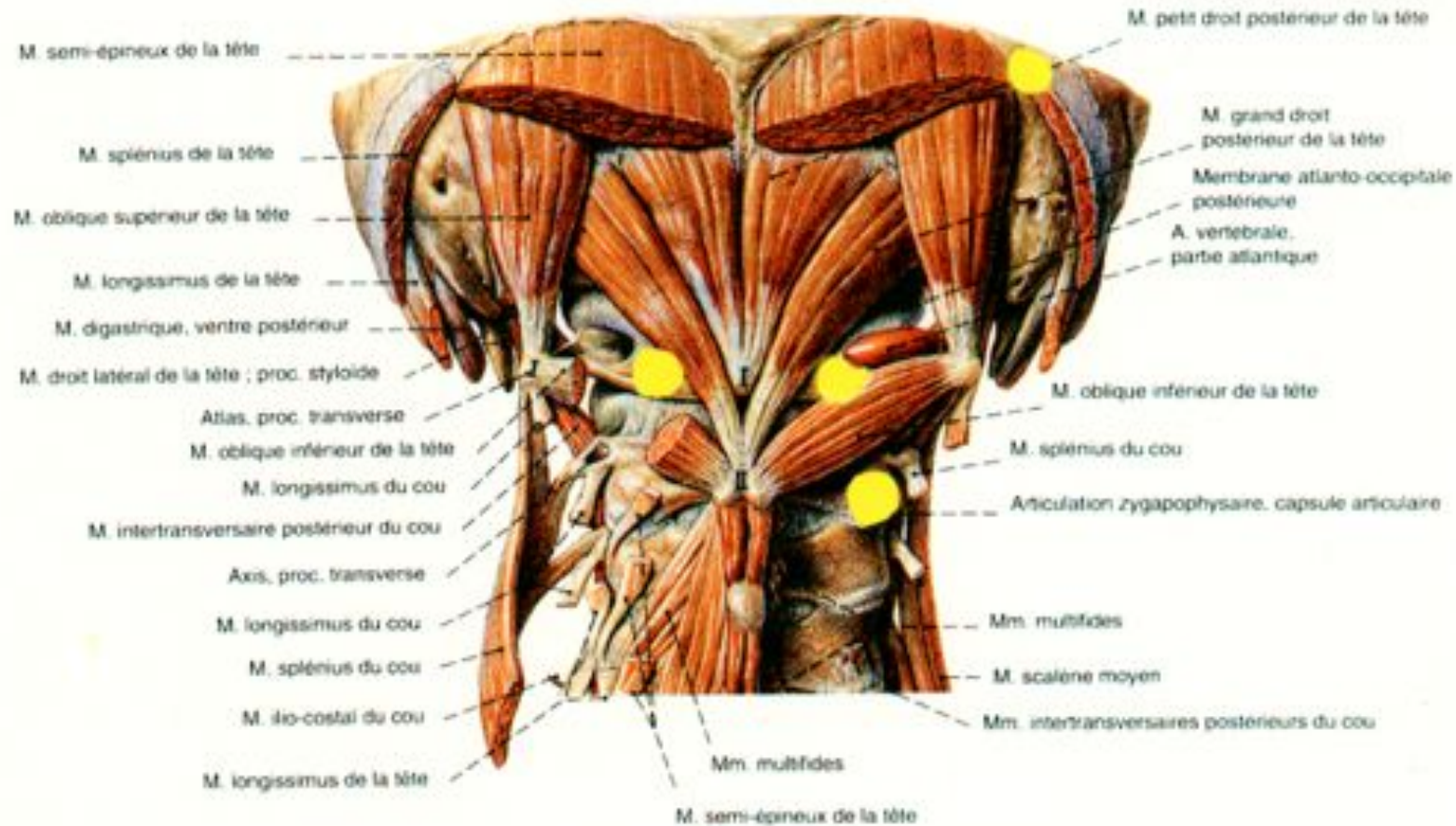
Grand droit postérieur de la tête

Petit droit postérieur de la tête

Oblique supérieur de la tête

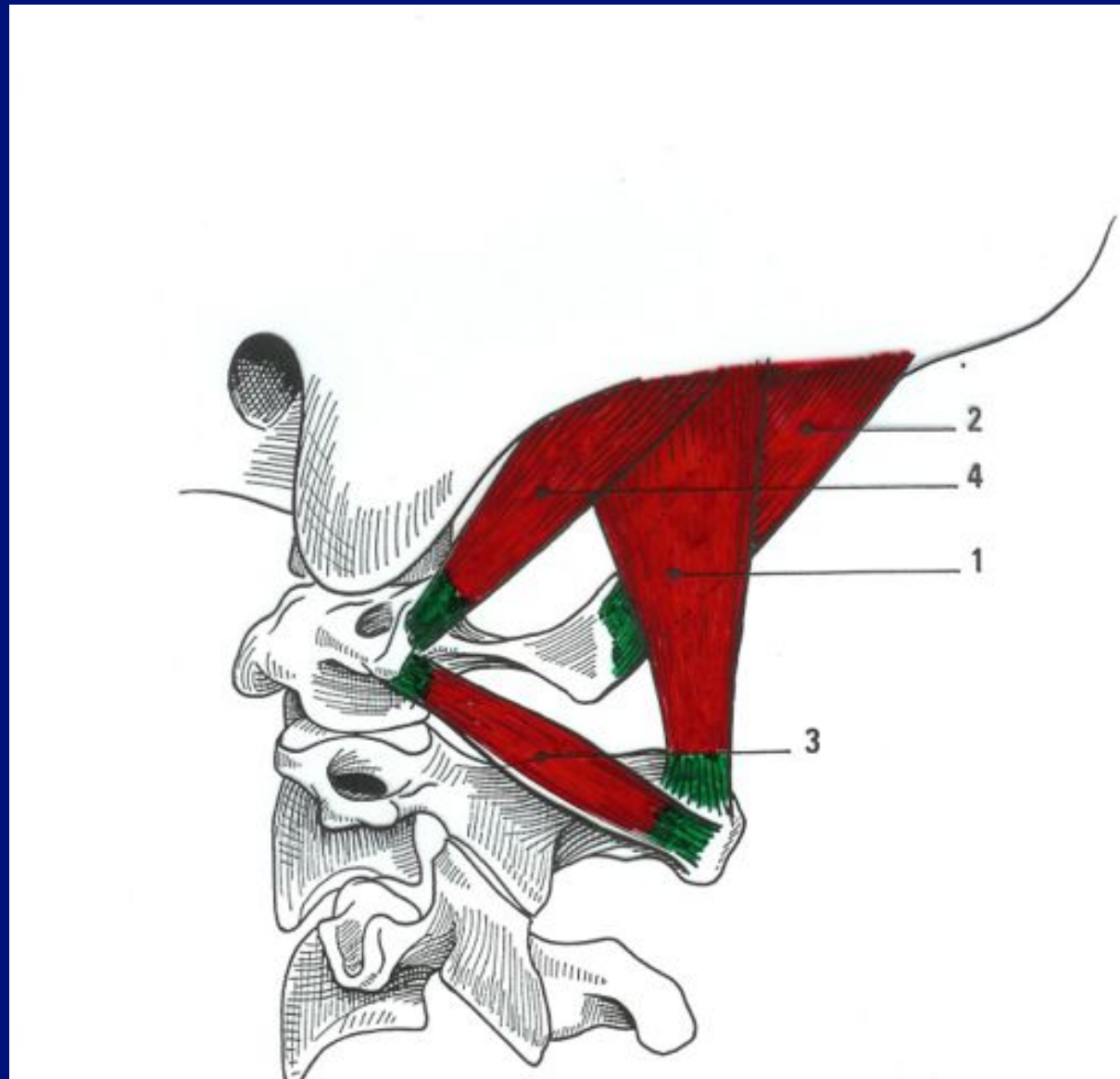
Oblique inférieur de la tête

GRAND DROIT POSTERIEUR DE LA TÊTE

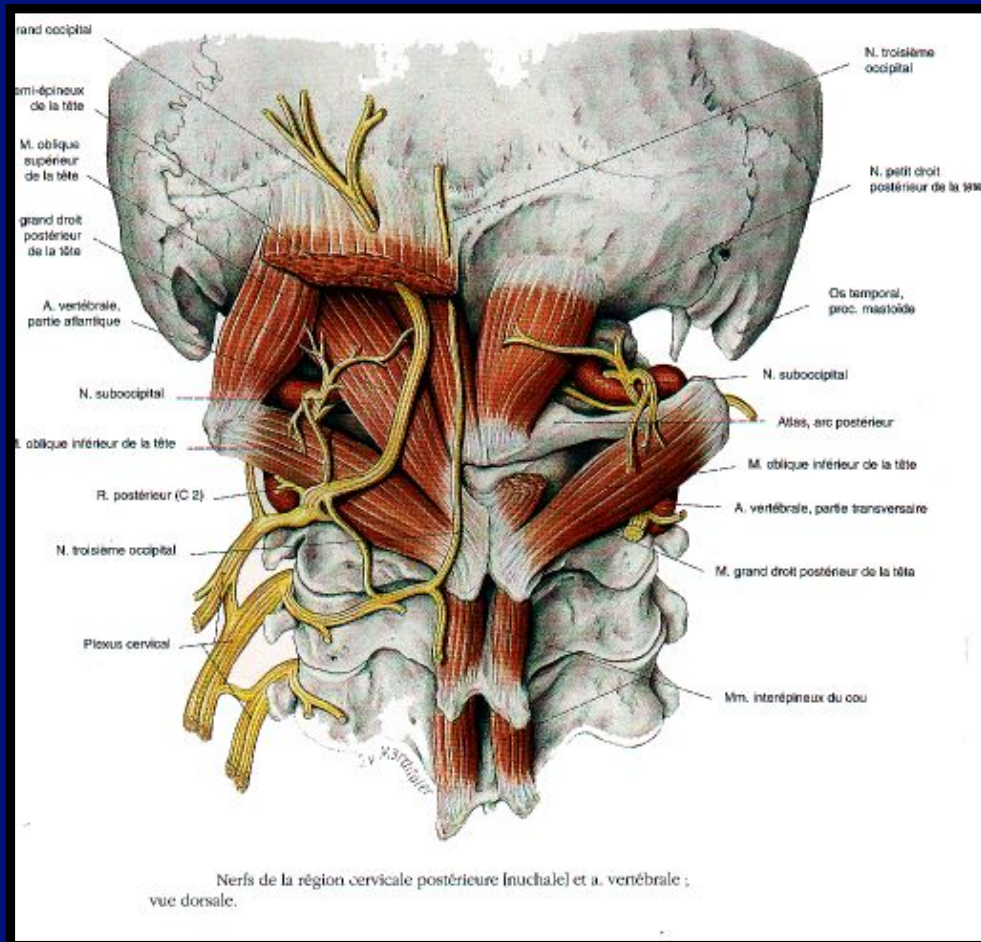


Muscles sub-occipitaux ;
 vue dorsale.
 I = tubercule postérieur de l'Atlas
 II = proc. épineux de l'axis

ANATOMIE



ANATOMIE



Origine :
Processus épineux de C2.

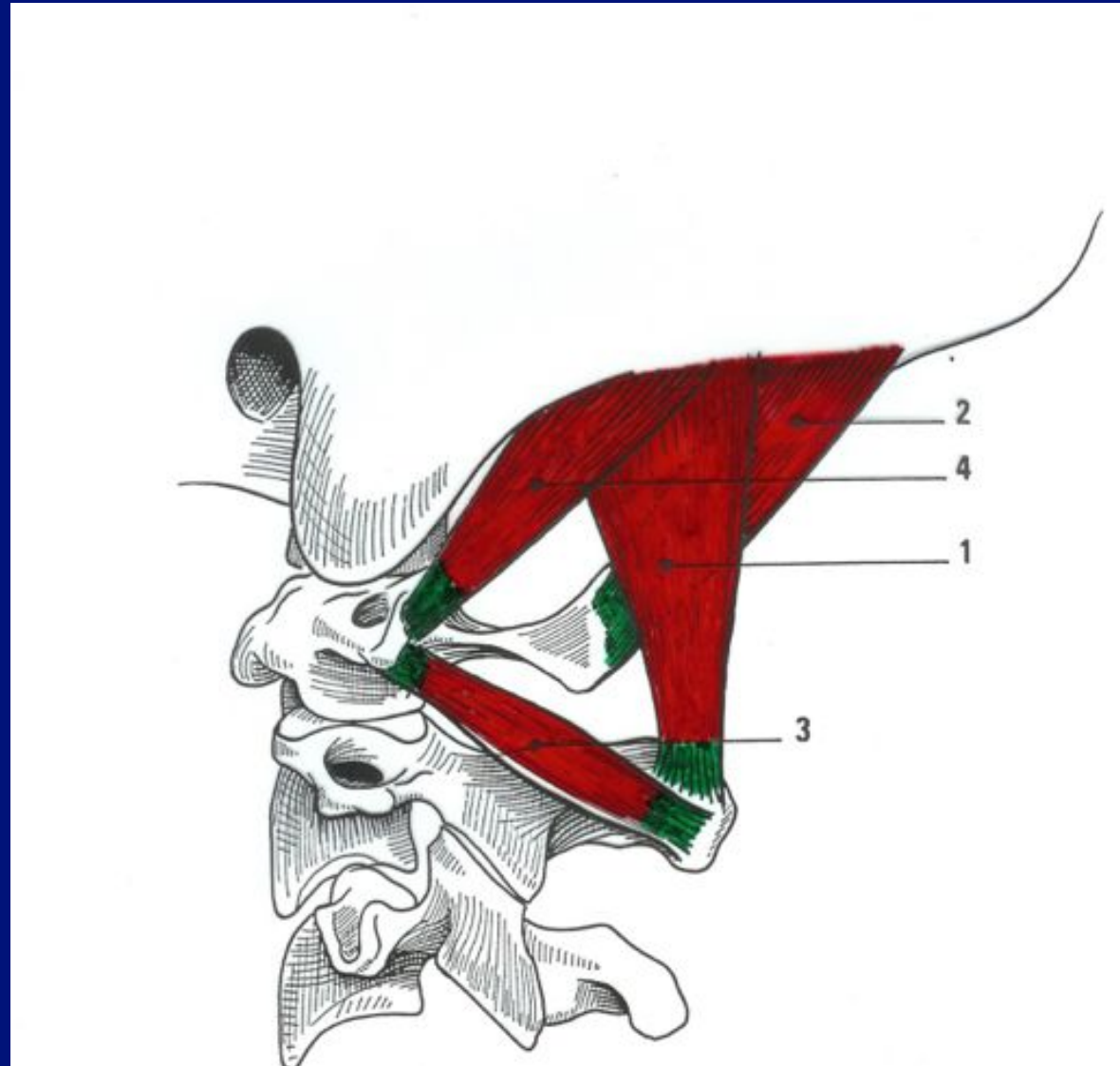
Terminaison :
ligne courbe occipitale inf.
(+champ en dessous) en
dehors du petit

Innervation : 1er nerf cervical.
(rameau dorsal)

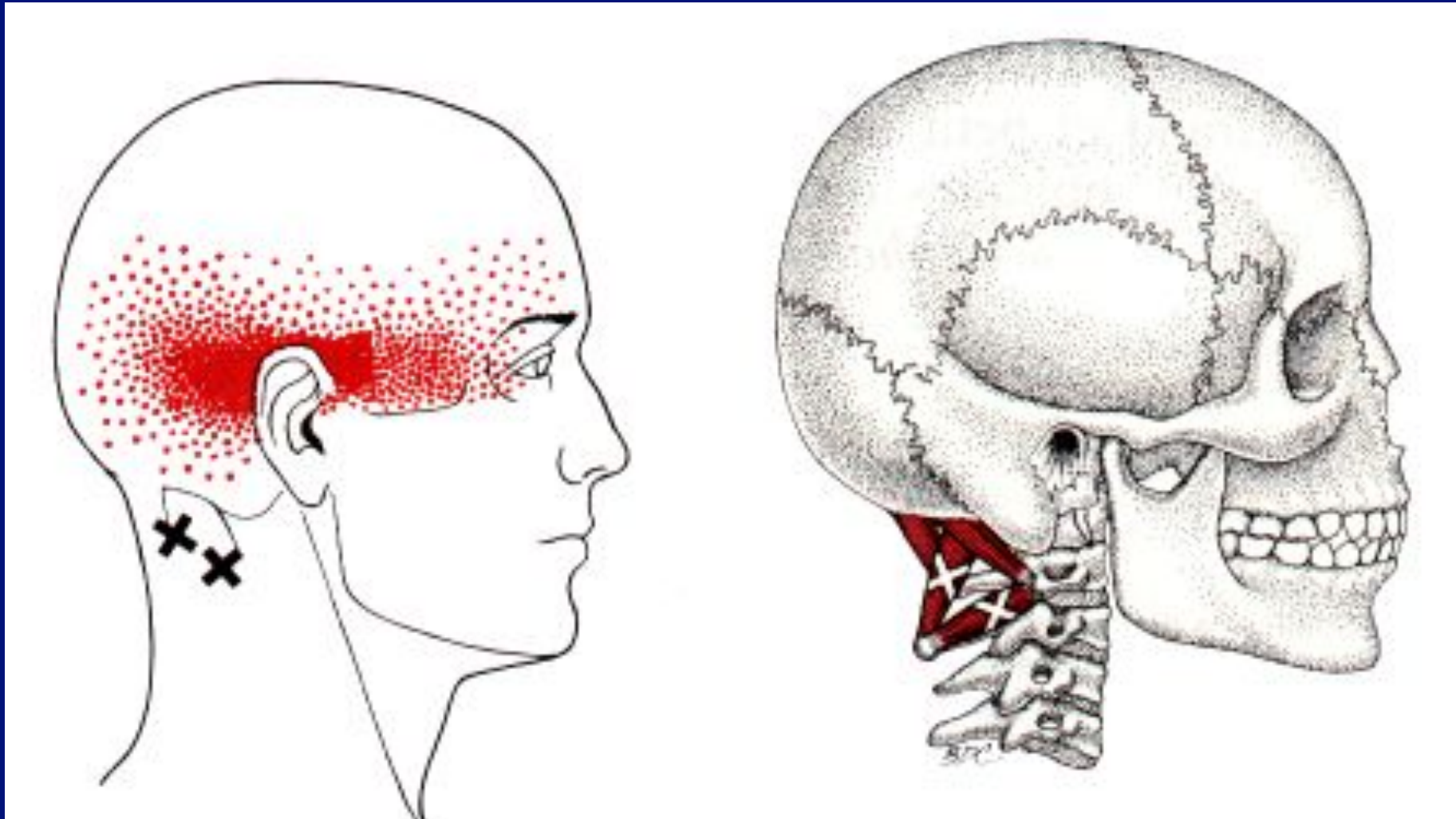
PHYSIOLOGIE

**EXTENSION C0-C1
sur C2**

**LATEROFLEXION
ET ROTATION
HOMOLATERALE**



POINTS TRIGGER DES SUBOCCIPITAUX



MUSCLES SUBOCCIPITAUX

- **Deux muscles antérieurs**

petit droit antérieur de la tête

Droit latéral de la tête

- **Quatre muscles postérieurs**

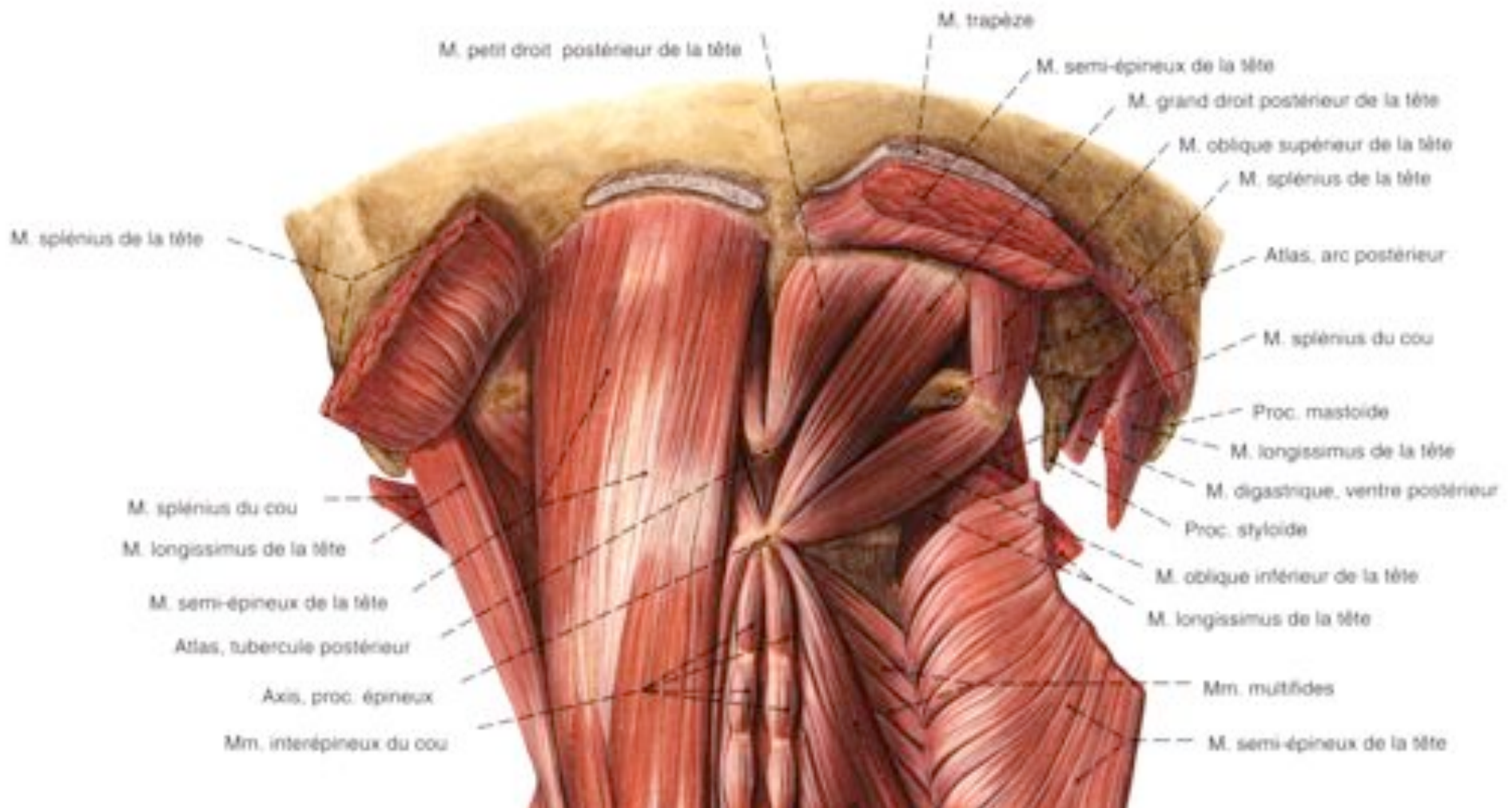
Grand droit postérieur de la tête

Petit droit postérieur de la tête

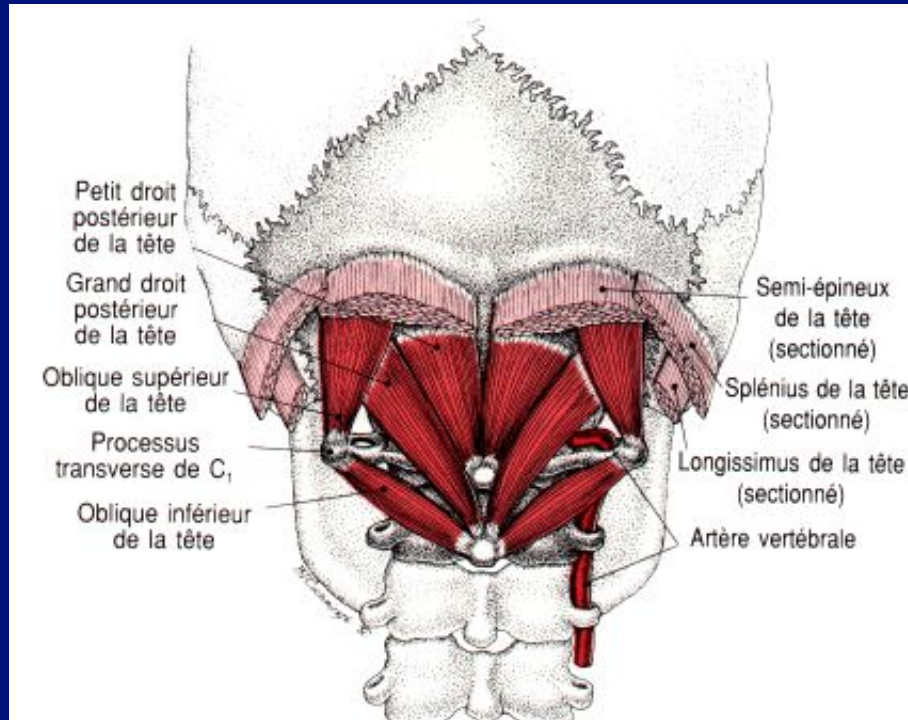
Oblique supérieur de la tête

Oblique inférieur de la tête

ANATOMIE



ANATOMIE



Origine

Tubercule postérieure de C1

Terminaison

ligne courbe occipitale inf. (+champ en dessous) en dd du grand

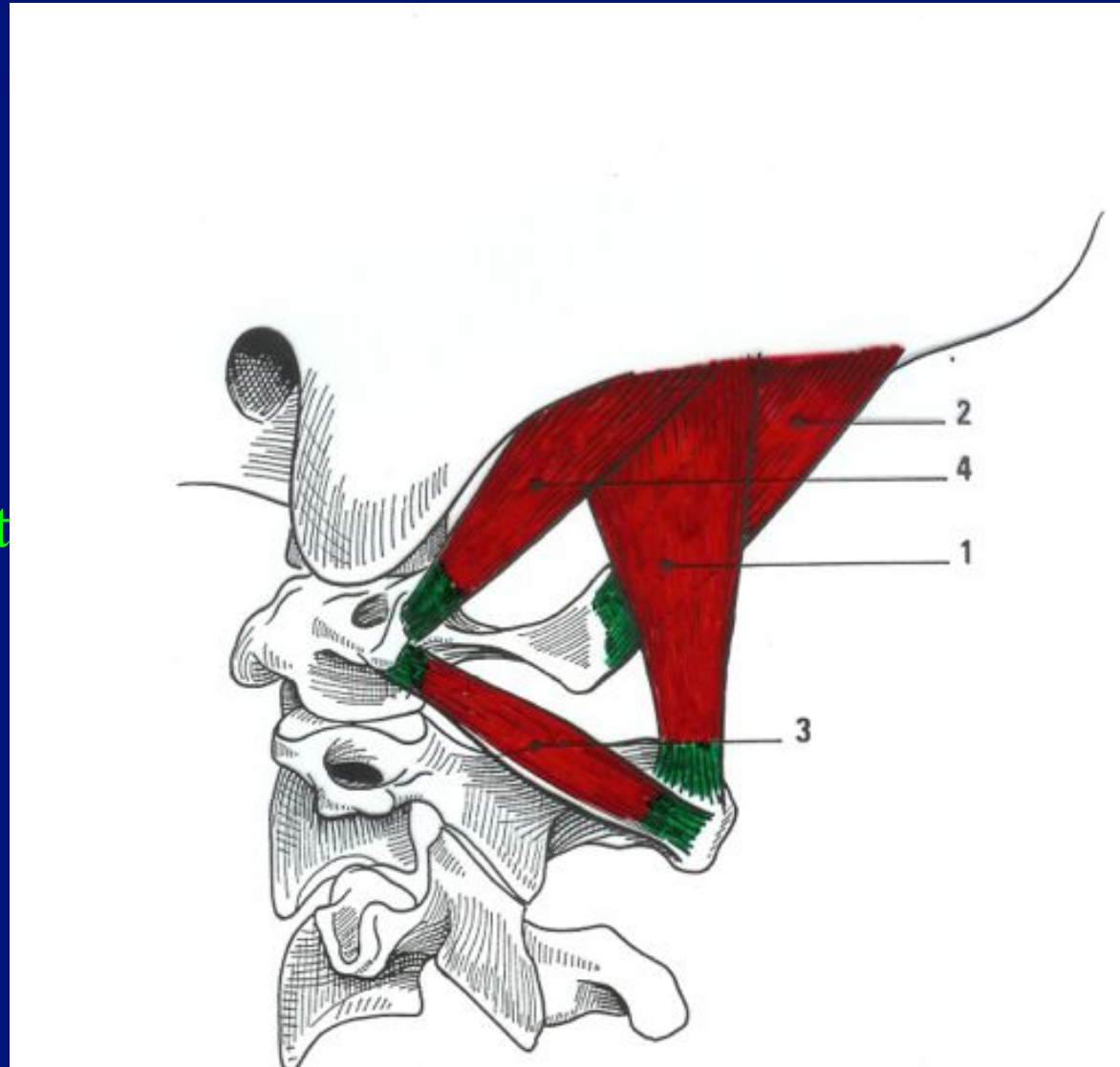
Innervation

Branche Postérieure de 1er nerf cervical

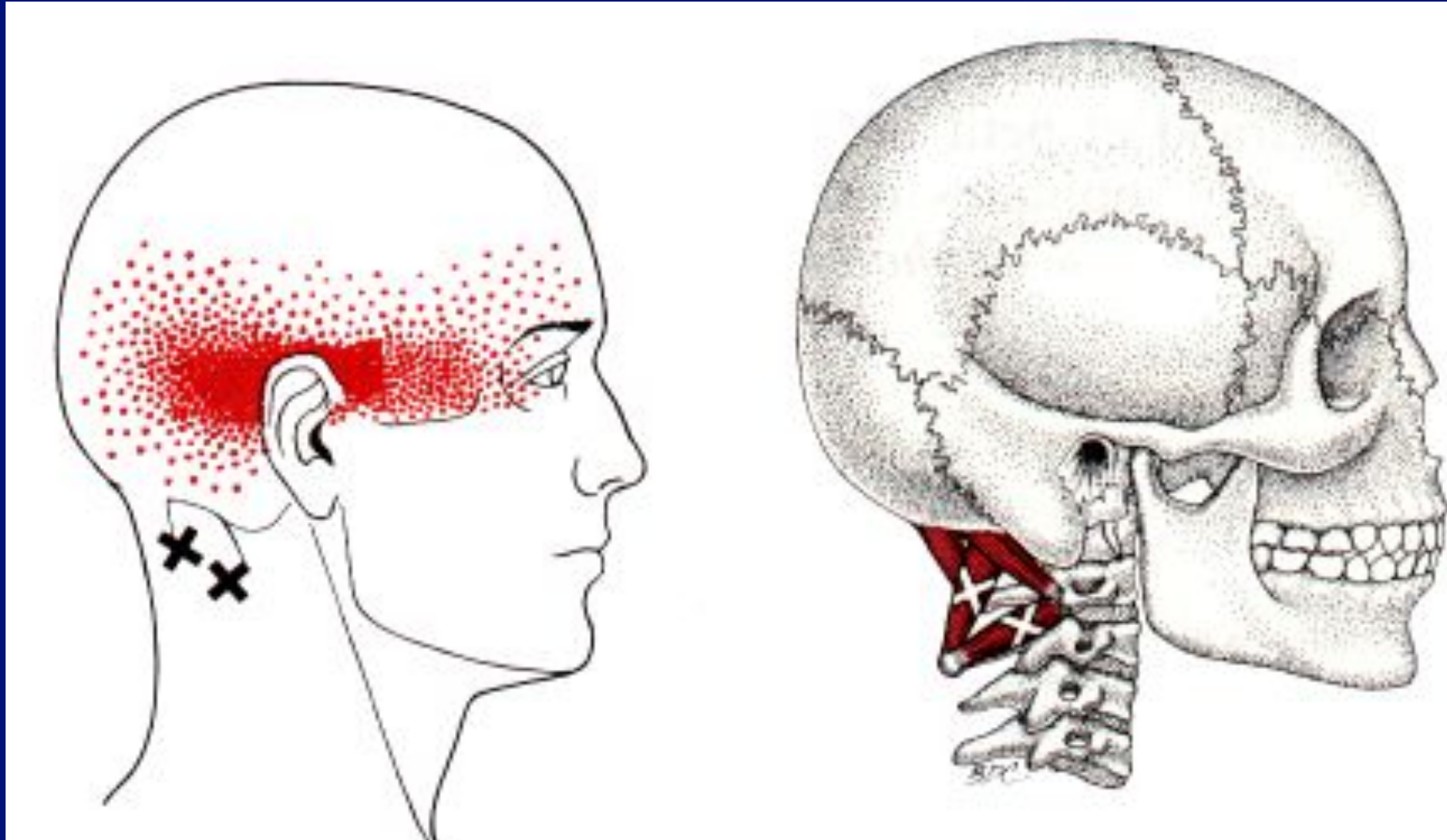
PHYSIOLOGIE

**EXTENSION C0-sur
C1 +++**

**LATEROFLEXION et
ROTATION
HOMOLATERALE**



POINTS TRIGGER DES SUBOCCIPITAUX



MUSCLES SUBOCCIPITAUX

- **Deux muscles antérieurs**

 - petit droit antérieur de la tête**

 - Droit latéral de la tête**

- **Quatre muscles postérieurs**

 - Grand droit postérieur de la tête**

 - Petit droit postérieur de la tête**

 - Oblique supérieur de la tête**

 - Oblique inférieur de la tête**

ANATOMIE



- **ORIGINE**

Apo basilaire de l'occipital
(en arr et en dh du G.D.A.)

- **TERMINAISON**

Masse latérale C1

Racine ant apo transverse

*Fait partie du groupe
ant profond médian*

PHYSIOLOGIE

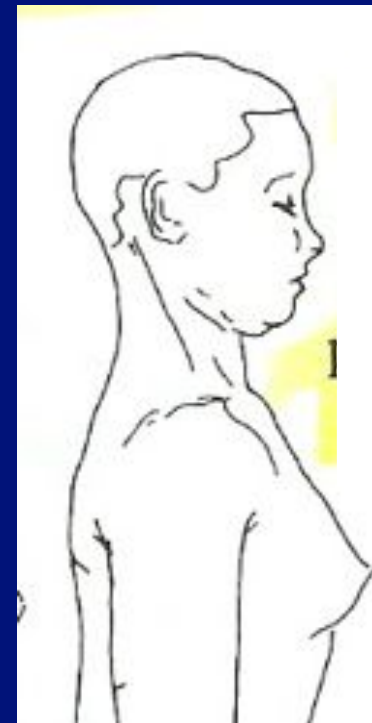
- **UNILATERALE**

Flexion +Inclinaison latérale
de la tête (C0/C1)



- **BILATERALE**

Flexion tête (C0/C1)



MUSCLES SUBOCCIPITAUX

- **Deux muscles antérieurs**

 - petit droit antérieur de la tête

 - Droit latéral de la tête**

- **Quatre muscles postérieurs**

 - Grand droit postérieur de la tête

 - Petit droit postérieur de la tête

 - Oblique supérieur de la tête

 - Oblique inférieur de la tête

ANATOMIE



- **ORIGINE**

Apo jugulaire de l'occipital

- **TERMINAISON**

Branche ant apo transverse de C1

*1er intertransversaire du cou
(groupe ant latéral profond)*

PHYSIOLOGIE

- **UNILATERALE**
Inclinaison C0/C1
- **BILATERALE**
Flexion C0/C1

